

# グループホーム 入居者募集



ひとり暮らしの自由さを大切にしながら、必要なときにはスタッフがそっと寄り添う。  
そんな「ちょうどよい距離感」の生活を提供します。

ぜひ！見学に来てみてください！！

## 🏠 特徴

- 全室個室でプライバシーをしっかりと確保（2DKや3DKの部屋を2～3人で使用）
- 24時間スタッフ常駐（困りごとや不安など、必要な時にいつでもスタッフに相談可）
- 1人暮らしに近い形のグループホーム
- 食事はお弁当です（注文しなくても大丈夫）
- 食事会やお楽しみ食事、他グループホームとの交流などの行事もあります

## 🏠 対象者

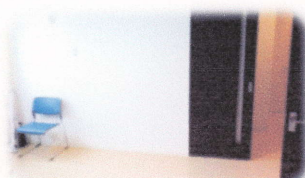
- 療育手帳がある方
- 障害福祉サービス受給者証がある方
- ある程度の身辺自立ができています
- 日中、会社や事業所等を利用されている方



## 🏠 利用料金

家賃	39,000円/月	広島市からの家賃補助10,000円/月あり (所得による)
光熱水費	月ごとの清算	月 10,000円～14,000円程度
食費	月ごとの清算	朝350円 昼450円 夕550円
金銭管理費	3,000円/月	
日用品費	年ごとの清算	年 2,000円～18,000円程度
書類郵送料など	実費	
合計	月額 50,000円～90,000円程度	

\*入居時、協力金700,000円が必要です



## 🏠 お問い合わせ

社会福祉法人広島市手をつなぐ育成会  
グループホームこいうえ

担当：新田・土井

〒733-0815

広島市西区己斐上1丁目7-24

☎ 082-272-5710

✉ ghkoie@h-ikuseikai.or.jp